

**MYEXPERT
CONSULENZA
AMBIENTALE**

IMPATTI





MYEXPERT CONSULENZA AMBIENTALE

SMA ha sviluppato per i propri Clienti un pacchetto di servizi per la gestione efficace e senza criticità del Piano di Monitoraggio e Controllo dei dati SME, garantendo così una consulenza a 360°.

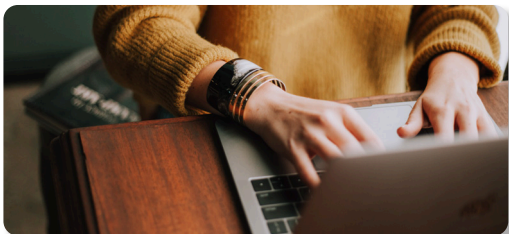
I servizi che **SMA** propone nel pacchetto MyExpert sono i seguenti:

SMABOOK

Abbiamo ideato e progettato un robusto e capiente raccogliatore, da personalizzare sullo stabilimento del cliente, per assicurare la più efficace raccolta e organizzazione dei documenti cartacei relativi a SME/PMC/AIA con particolare riferimento a prescrizioni, scadenze, validità dei documenti secondo un **INDICE** anche questo completamente personalizzabile. Un **supporto prezioso per le attività di auditing** di soggetti esterni oltre che uno strumento utile per il responsabile aziendale.

SMASPACE - Da fisico a digitale

Uno spazio server/web dedicato e accessibile con un proprio login. Il cliente avrà accesso a tutti i documenti che SMA produrrà per lui, in questo modo tutto il materiale potrà essere reperito, visionato e scaricato in qualsiasi momento e da qualsiasi piattaforma. Al momento dell'emissione dei documenti, verrà inviata una notifica direttamente via mail al referente.



E-LEARNING (Corsi Tutorial)

Grazie a un portale online dedicato sarà possibile seguire in qualunque momento e da qualsiasi piattaforma i nostri video tutorial, facilmente consultabili grazie alla suddivisione in capitoli e pensati per chi ha sempre meno tempo a disposizione.

ASSISTENZA TELEFONICA

Durante il nostro orario di ufficio dal lunedì al venerdì, dalle ore 08:30 alle 13:00 e dalle 14:30 alle 18:00, per chiarimenti tecnici, suggerimenti ed informazioni con particolare attenzione a:

- *Consulenza specialistica sulle varie matrici ambientali (aria, acqua, suolo, rumore, odori, rifiuti, energia);*
- *Consulenza nei rapporti con gli Enti di Controllo (EC) e Autorità Competenti (AC);*
- *Assistenza alle verifiche in campo dei sistemi, alle attività analitiche e alle campagne di monitoraggio qualità dell'aria e rumore.*