

## **SMA Learning**

Corsi di formazione per il  
monitoraggio e la sostenibilità  
ambientale

---

FORMAZIONE





# SMAlearning

## CORSI DI FORMAZIONE

SMA ha sviluppato per i propri Clienti un moderno approccio ai servizi riguardanti le attività di formazione, fondendo le proprie esperienze e competenze con le nuove tecnologie, partendo da un'attenta analisi dei fabbisogni degli interlocutori e una meticolosa progettazione del percorso formativo. SMA offre corsi di formazione in loco o da remoto e, dopo la verifica dell'apprendimento dei partecipanti rilascia attestato di partecipazione.

SMA propone molteplici modalità per poter accedere ai propri corsi:

### LIVE ONLINE

Grazie ai moderni strumenti di condivisione dati e video, è nata la possibilità di usufruire delle nostre attività di formazione in videoconferenza. Attraverso una diretta online potrete seguire in real-time il corso e porre le domande che vorrete.

### ATTIVITÀ DI FORMAZIONE C/O NS. SEDE o VS. SEDE

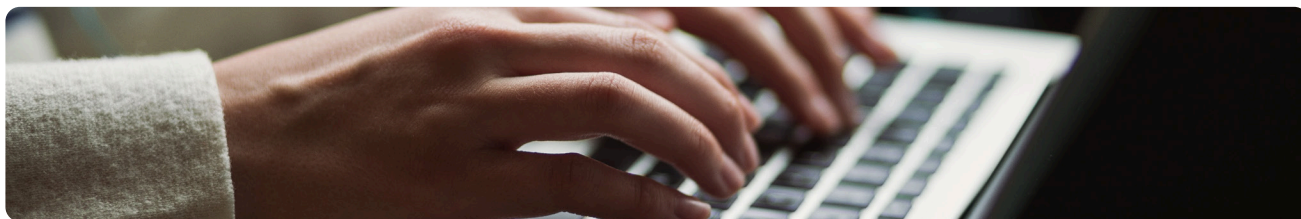
Oltre al digitale, SMA fornisce ai propri clienti la possibilità di eseguire l'attività di formazione presso la sede operativa di SMA o presso la propria sede aziendale per avere un contatto più diretto con il tecnico specialista che eseguirà il corso e così facendo avere la possibilità di chiedere chiarimenti con una maggiore facilità.

**I corsi in modalità Live Online, c/o Ns. Sede e c/o Vs. Sede sono organizzati in moduli da 6 ore.**

I titoli del catalogo corsi:

- **Corso** "Manuale di gestione dello SME, legislazione in essere, linee guida nazionali e regionali e protocollo per la gestione."
- **Corso** "Applicazione della norma UNI EN 14181:15 - Emissioni da sorgente fissa - Assicurazione della qualità di sistemi di misurazione automatici."
- **Corso** "Piano di monitoraggio e controllo prescrizioni AIA. Benefici dell'integrazione con SGI e SGE e novità introdotte dal D.Lgs. 46/2014."
- **Corso** "Dispersione di inquinanti ed emissioni odorigene in atmosfera."
- **Corso** "ISO 50001 in azienda: vantaggi dei programmi di gestione dell'energia."
- **Corso** "Il percorso della sostenibilità - dalla analisi LCA fino alla comunicazione ambientale."
- **Corso** "Gestione Rifiuti: Normative e Linee Guida"

Per il calendario, i prezzi e le prenotazioni consulta [www.sma.expert/formazione](http://www.sma.expert/formazione)



**sma**  
Green and smart solutions

**SMA S.r.l.**  
Capital stock: € 10.000  
Tax code / Vat / N. iscr. CCIAA  
04150350272  
REA: VE-369875

[www.sma.expert](http://www.sma.expert)  
[info@sma.expert](mailto:info@sma.expert)  
[studiosma@pec.it](mailto:studiosma@pec.it)

Piazza San Michele, 19/P  
30020 Quarto D'Altino (Venice - Italy)

**Headquarters:**  
Via Tintoretto, 11  
31021 Mogliano Veneto (Treviso - Italy)

T. +39 041 4574053



SISTEMI DI  
GESTIONE CERTIFICATI  
**CQY**  
CERTIQUALITY  
UNI EN ISO 9001:2015  
UNI EN ISO 14001:2015

*This document is the exclusive property  
of SMA and may not be reproduced  
in any form without the owner's permission.*